

AS60 IK D HD GH GRI.S/GRI.WD EXP

18001610001

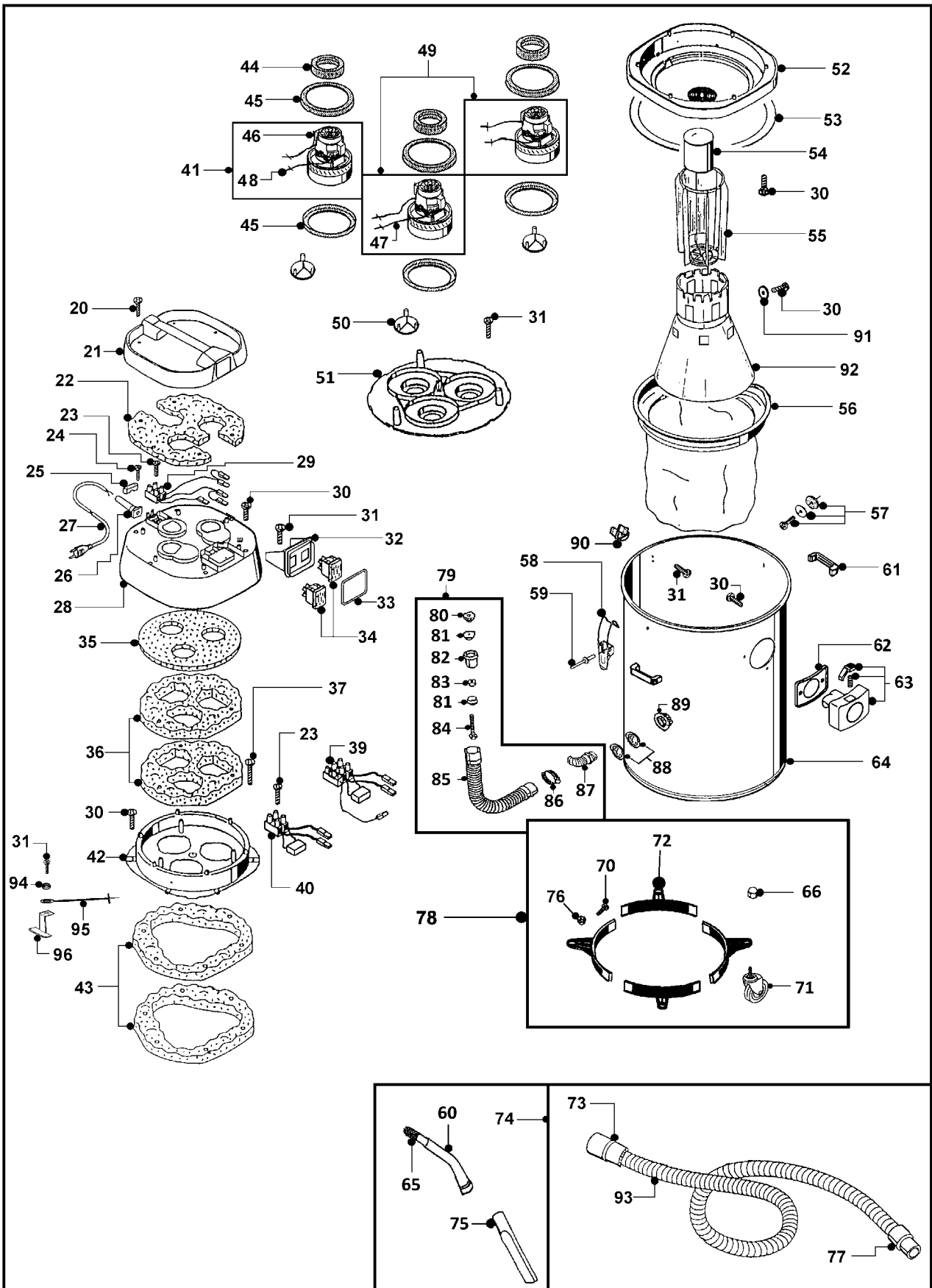


TAVOLA / TABLE N°100161

AS60 IK D HD GH GRI.S/GRI.WD EXP**18001610035**

POS.	DESCRIZIONE	DESCRIPTION	Q.tà Qty.	CODICE CODE	NOTE NOTES
20	VITE TCC 5 X 22 CP		6	2508591	
21	MANIGLIA AS 58 GRIGIO WD		1	2209904	
22	FIREFLEX MANIGLIA AS 60		1	3000658	
23	VITE TCC 3 X 20 SP		3	2508500	
24	VITE TCC M 3 X 16		2	2508213	
25	BLOCCACAVO A PONTICELLO		1	2001340	
26	PASSACAVO GRIGIO		1	2502000	
27	CAVO 2 X 1,5 GRI. MT 10 EXP		1	2507205	
28	GR.CALOTTA AS60 GRIGIA S+INSERTI		1	6003318	
29	MORSETTO X ALIMENT.X KIT AS 58/ 59/ 60		1	6100292	
30	VITE TCC 5 X 16 SP		26	2508570	
31	VITE TCC 5 X 13 SP		18	2508560	
32	QUADRO ELETTRICO AS 10		1	2009250	
33	GUARNIZIONE QUADRO ELETTRICO		1	2502605	
34	INTERRUTTORE BIPOLARE		1	2506230	
35	FIREFLEX RAFFR. CALOTTA AS 60		1	3000657	
36	FIREFLEX RONDELLA SEPARAT. AS 60		2	3000652	
37	VITE TCC 5 X 32 SP		1	2508592	
39	MORSETTO A 3 POLI CABL.ROS.X KIT		1	6100275	
40	MORSETTO A 2 POLI CABL. BIANCO		1	6100200	
41	GR.MOTORE WS 3 A40 230V		1	4386001	
42	RONDELLA SUPERIORE AS 60		1	2009350	
43	FIREFLEX BASAMENTO MOT. AS 60		2	3000655	
44	GUARNIZIONE A L SP. 2, 5		3	2502518	
45	GUARNIZIONE MOTORE WS 1		6	2502500	
46	MOTORE A 40 230 V 1000 W		3	2505100	
47	TRECCIOLA MOTORE WS 45		4	2506387	
48	TRECCIOLA MOTORE WS 2		2	2506378	
49	GR. MOTORE AS 59 A 40 230 V		2	4379701	
50	VALVOLA WS 45		3	2001360	
51	RONDELLA INFERIORE AS 60		1	2009360	
52	BASAMENTO MOTORE AS 58 GRI WD		1	2209804	
53	GUARNIZIONE BASAMENTO BWS 2		1	2502410	
54	GALLEGGIANTE COMPLETO		1	6101100	
55	CESTELLO GALLEGGIANTE AS 27		1	2000090	
56	GR.FILTRO TNT 100 GR/MQ AS59/60/M26 AUTO		1	6830015	
57	ASS.VITE-RONDELLE 5X16 SP INOX		1	6100252	
58	CHIUSURA COMPLETA ACCIAIO		2	6100003	
59	RIVETTO 4, 8 X 10		4	2508830	
60	SPAZZOLINO IN NYLON D.40 NERO		1	2511612	
61	MANIGLIA NYLON PER WS 2		1	2506350	
62	GUARNIZ. BOCCHETTA D.50 NERA		1	2502550	
63	BOCCHETTA NYLON D.50 NERA COMPLETA		1	6000205	
64	INVOL. ACC.AS59/60(BOCC.D.50)SCA.POST.		1	2515505	
65	BECCUCCIO X CUNICOLI D.44 GRIGIO		1	2511613	
66	DADO CIECO M 10		4	2508780	
70	VITE TC M6X35 ZB		4	2508290	

--

